

produce

recycle

share!

Facilissimo!
LA TUA SHOPPER
IN 9 MOSSE!really easy!
YOUR SHOPPER
IN 9 STEPS!

FAI ANDARE LE MANI FAI ANDARE LA MENTE

MOVE YOUR HANDS MOVE YOUR MIND

la vera borsa a km 0 la cucì tu!

Si parla spesso di produzione a chilometri zero, filiera corta, consumo critico. Il Mercato ha capito che esiste un settore di consumatori interessati ad un modo diverso di produrre e di consumare e si sta adeguando ad una richiesta in forte espansione... Tutto questo è cosa buona e giusta quando le aziende in questione hanno la volontà reale di cambiare rotta. Non lo è, invece, quando serve a lavare le cattive coscienze di chi da sempre sfrutta le persone e impoverisce l'ambiente in nome del suo profitto, approfittando di qualsiasi tendenza all'interno di una mera logica di mercato. Molte aziende agiscono nel tentativo di accreditarsi come etiche, sostenibili e solidali ma il loro sforzo si ferma ad una buona campagna di marketing e comunicazione. Per questo è importante affinare il nostro senso critico, informarsi, chiedere, per evitare di prendere abbagli. Nel frattempo affidiamoci al produttore che meglio conosciamo: noi stessi.

L'Autoproduzione è una pratica sana, stimola le sinapsi e favorisce processi creativi. Non a caso spesso totalmente dimenticata dai greenwasher, perché non produce profitti e rischia di innescare pericolose attitudini critiche. Da oggi potrai andare a fare la spesa con la borsa km0 Serpica Naro: etica, creativa, unica. Dotati di un'arma in più: la consapevolezza di essere un potenziale creativo, non un mero consumatore!

The true km 0 bag is sewn by you!

There is much talk of direct sales, short distribution chains, critical consumption. The Market has discovered a group of consumers who are interested in a different way of producing and consuming and is adjusting itself to their strongly increasing demand... All of this is perfectly fine when the companies in question really want to change direction. It is not so, on the other hand, when it aims is just a consciousness washing of those who have been exploiting people and impoverishing the environment all along, and taking advantage of a mere marketplace logic. Many companies are attempting to gain credit as ethical, sustainable and fair, but their efforts don't go beyond a good marketing and communication campaign. This is why it is important to sharpen our critical thinking, get informed, ask questions, to avoid being dazzled. In the meantime let's rely on the producer we know best: ourselves.

DIY is a healthy practice, it stimulates the synapses and favours creative processes. No wonder it is often completely forgotten by greenwashers, since it doesn't create profits and risks triggering dangerous critical attitudes. From today you can go shopping with the Serpica Naro km0 bag: ethical, creative, unique. Gear yourself with another tool: the awareness of being a potential creative, not a mere consumer.



ISTRUZIONI

INSTRUCTIONS

Come usare questo cartamodello

How to use this pattern



Imposta la stampante per stampare su fogli A4.
Scegli "Non scalare" o "100%" ed evita di selezionare "Adatta alla pagina"



Set up your printer to print on A4 paper.
Choose "Do not resize" or "Print 100%" and avoid "Fit to page"

Le misure sono corrette se stampando questo foglio
la barra misura 5 cm



Sizes are right if printing this sheet
the bar is 5cm long



Dopo aver stampato, taglia ciascuno dei nove fogli seguendo il bordo grigio,
eliminando così la carta in eccesso



After printing, cut each of the 9 sheets following the grey line,
so you get rid of paper in excess



Ricomponi i nove fogli come indicato a pagina 0 e fissali con
un pezzo di scotch sul retro



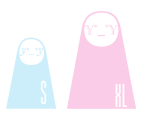
Compose the nine sheets as showed at page 0 and fix them
with small pieces of adhesive tape on the back



Ora che il puzzle è completo, ritaglia lungo le linee tratteggiate
della taglia di borsa che preferisci e segui l'altro tutorial!



Now that the puzzle is composed, cut the pattern following the
dotted line of the bag size you prefer and follow the other tutorial!



2 SIZES!

001
shopper kmb pattern

everyone is
Serpica Nam

1

2

3

4

5

6

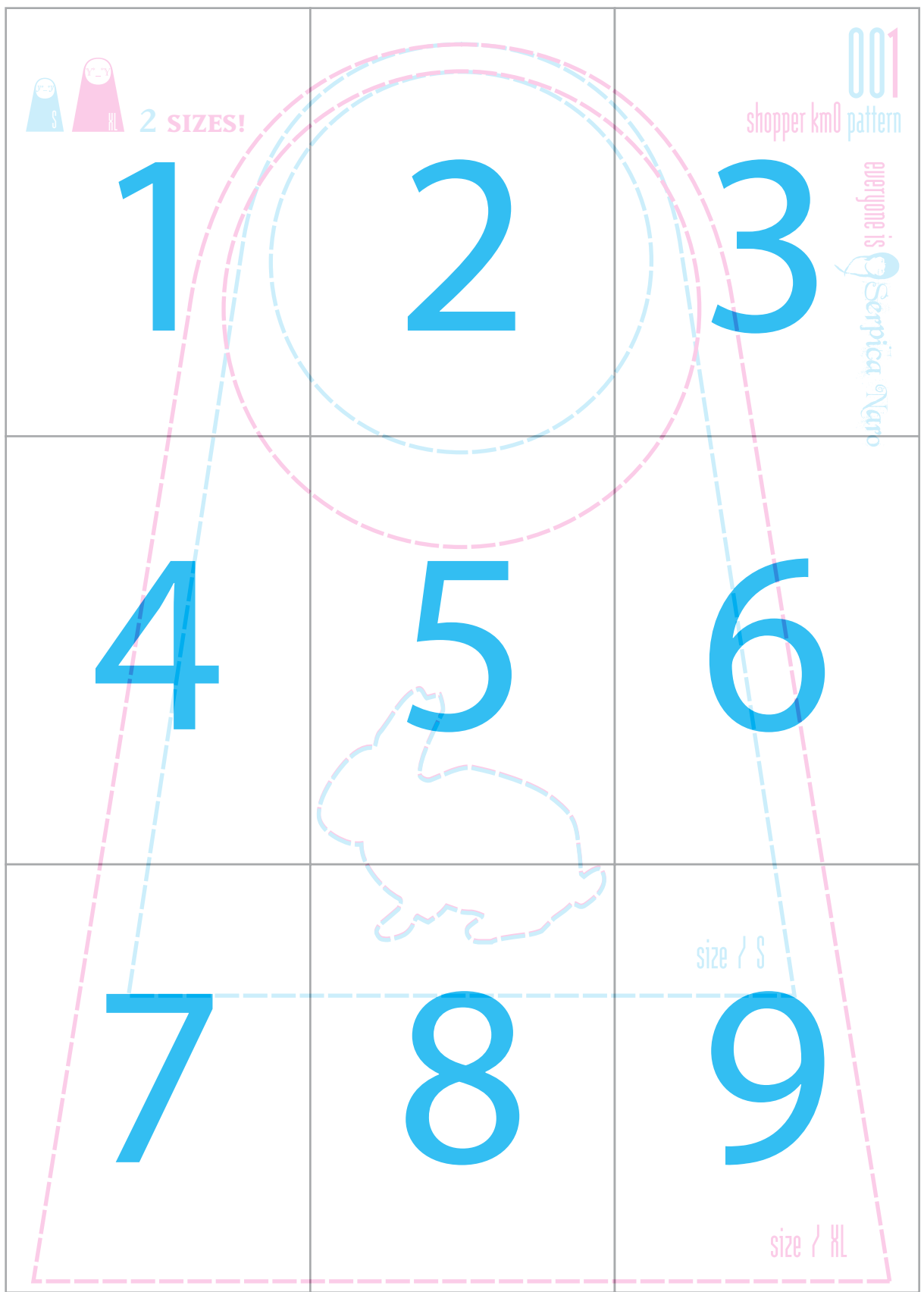
7

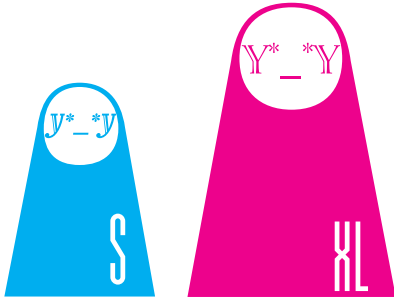
8

9

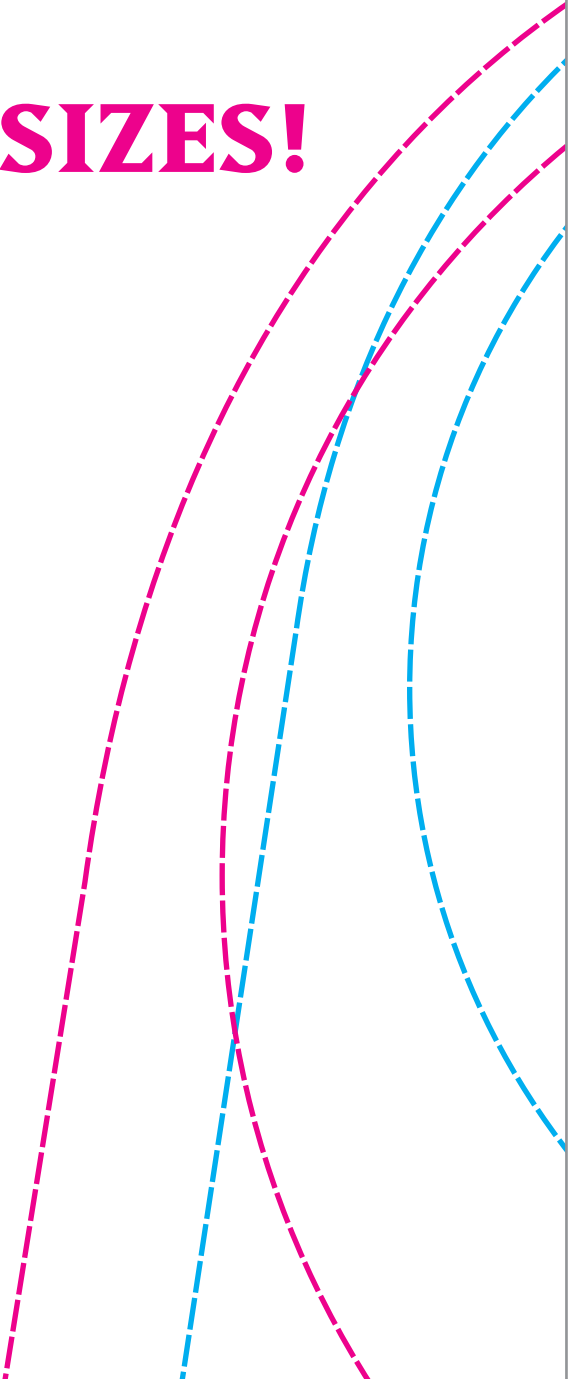
size / S

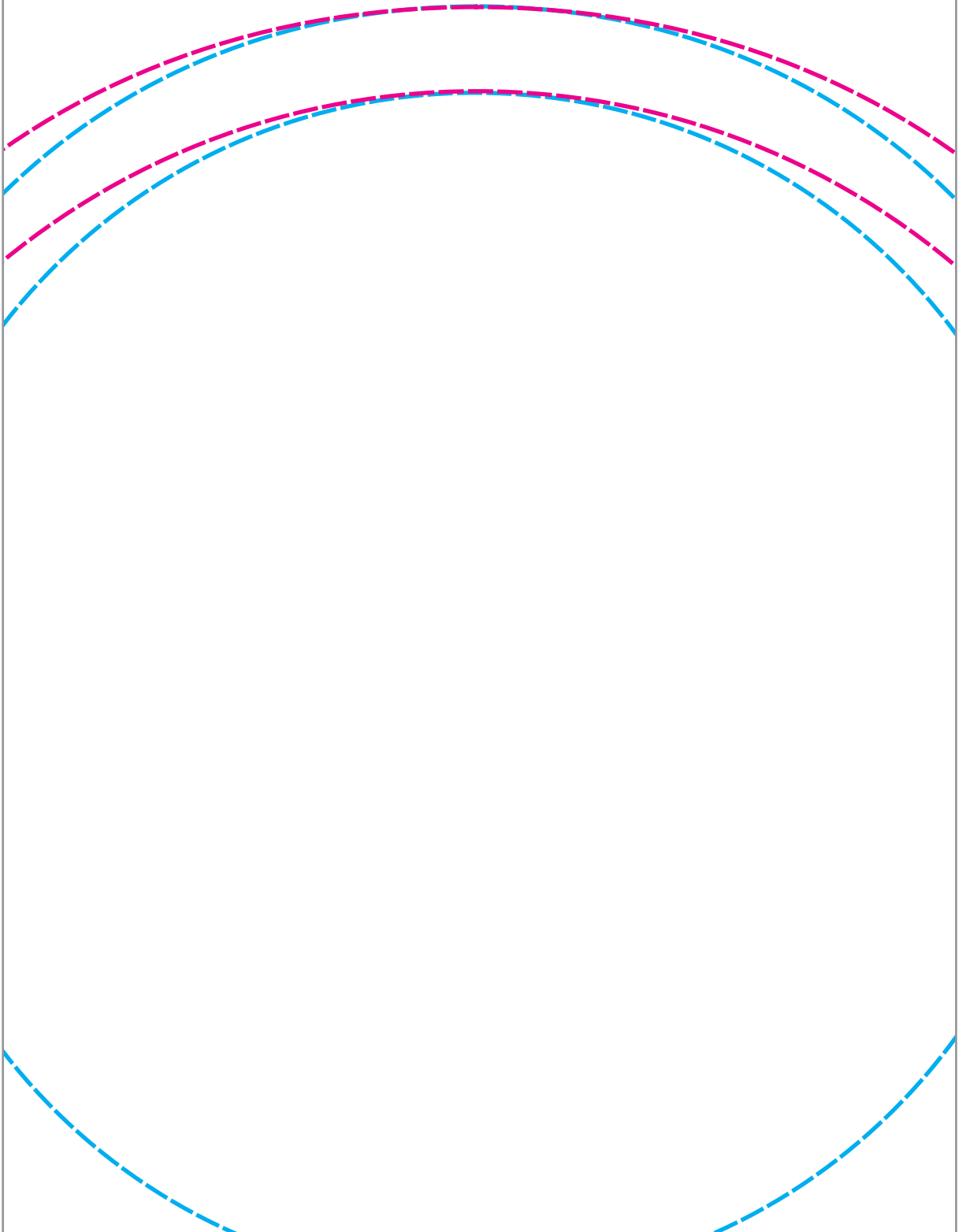
size / HL

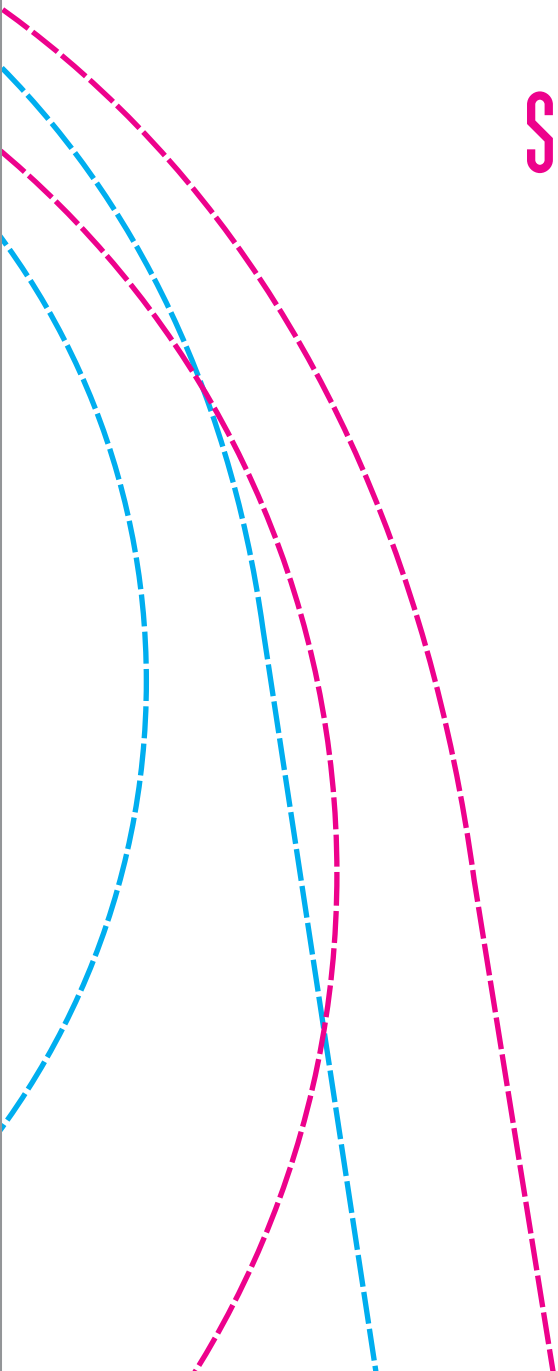




2 SIZES!

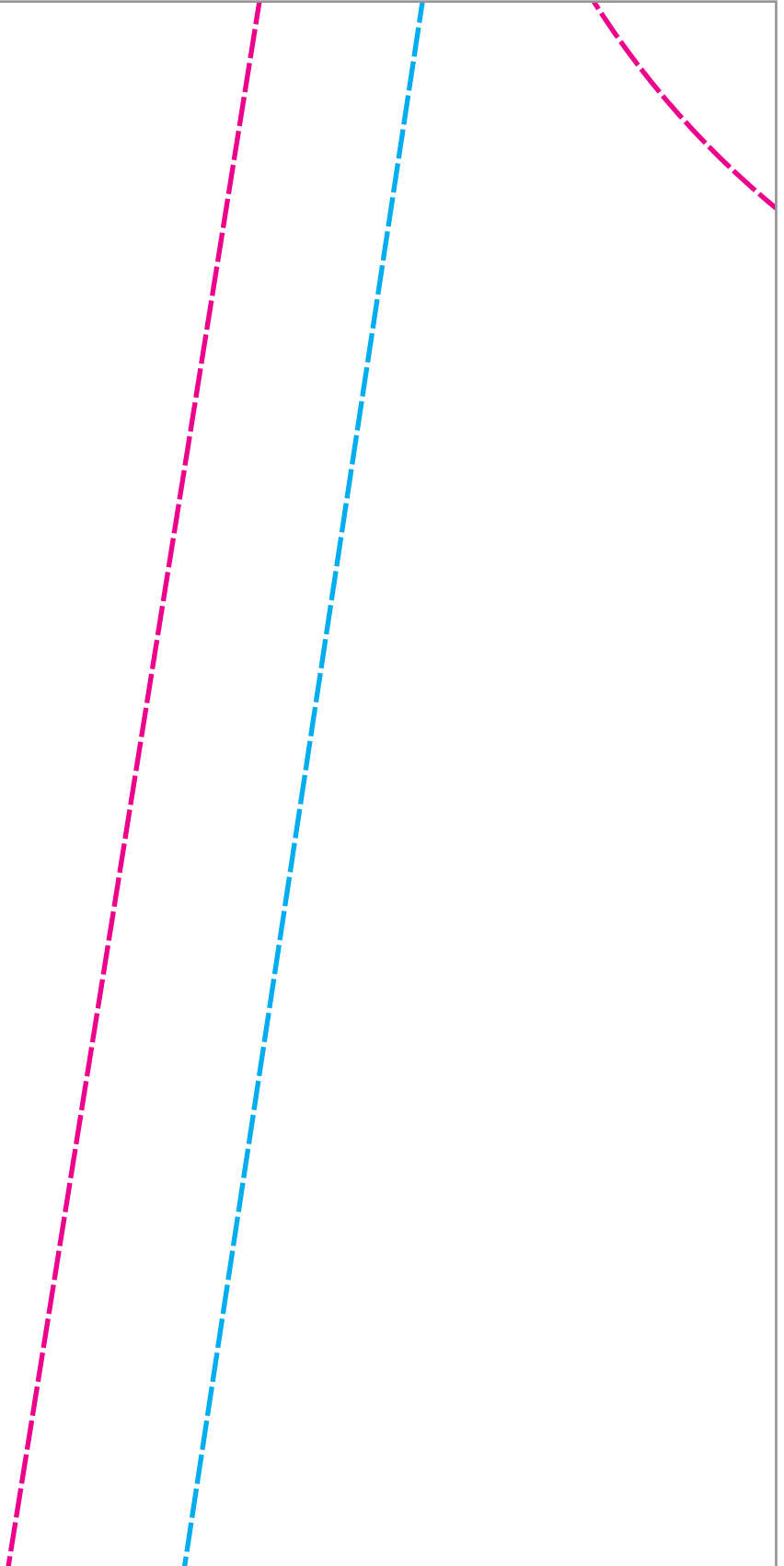


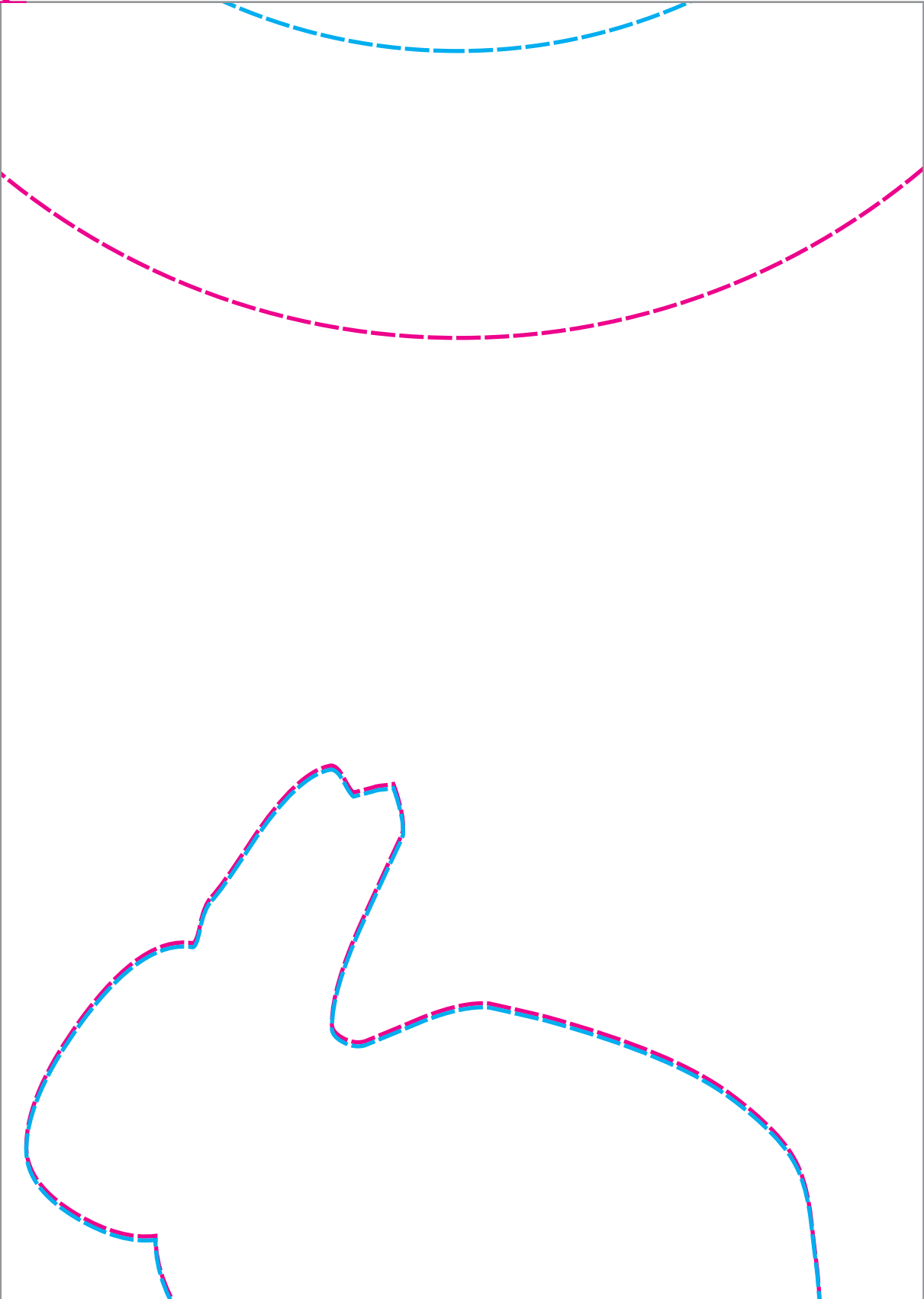


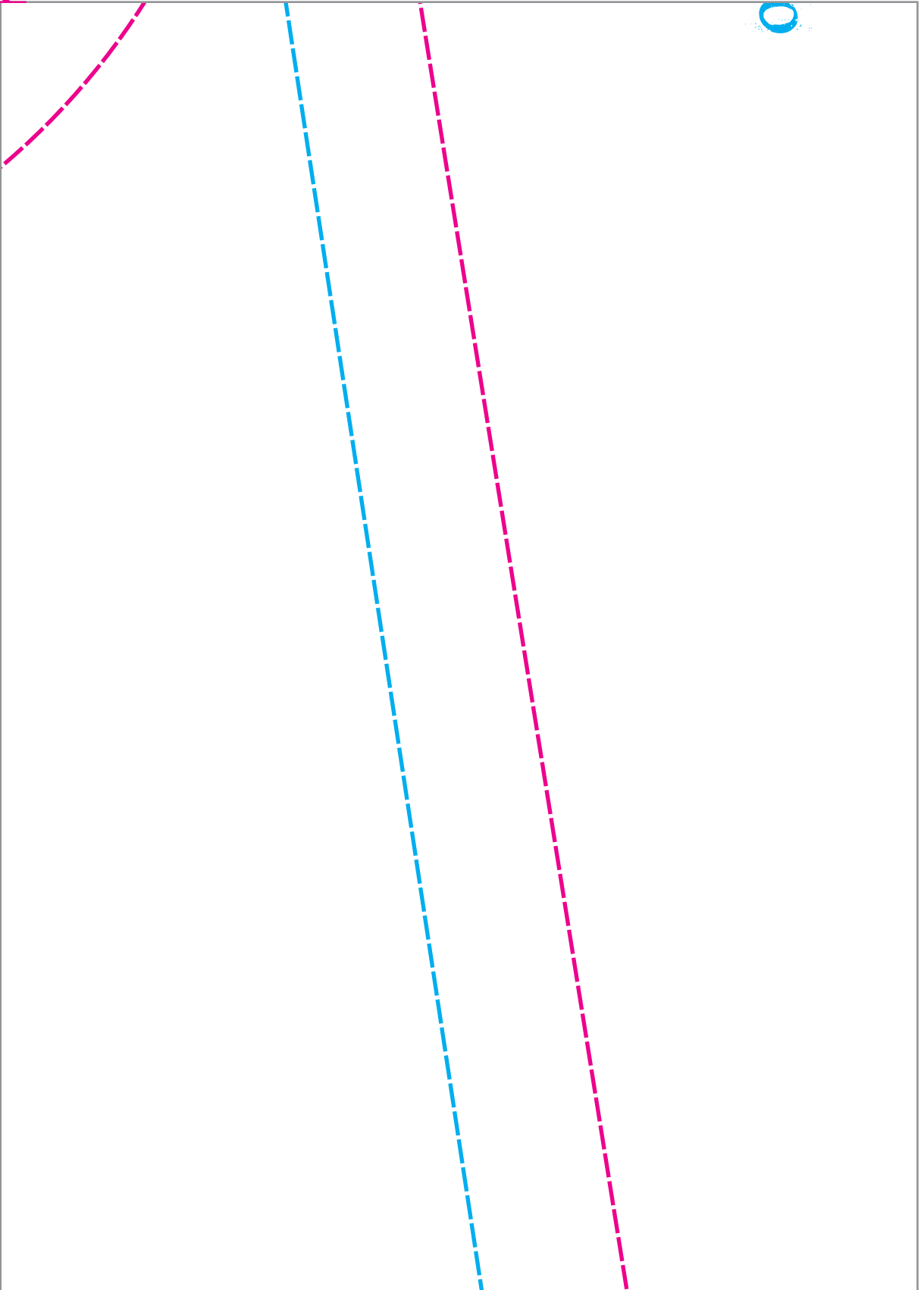


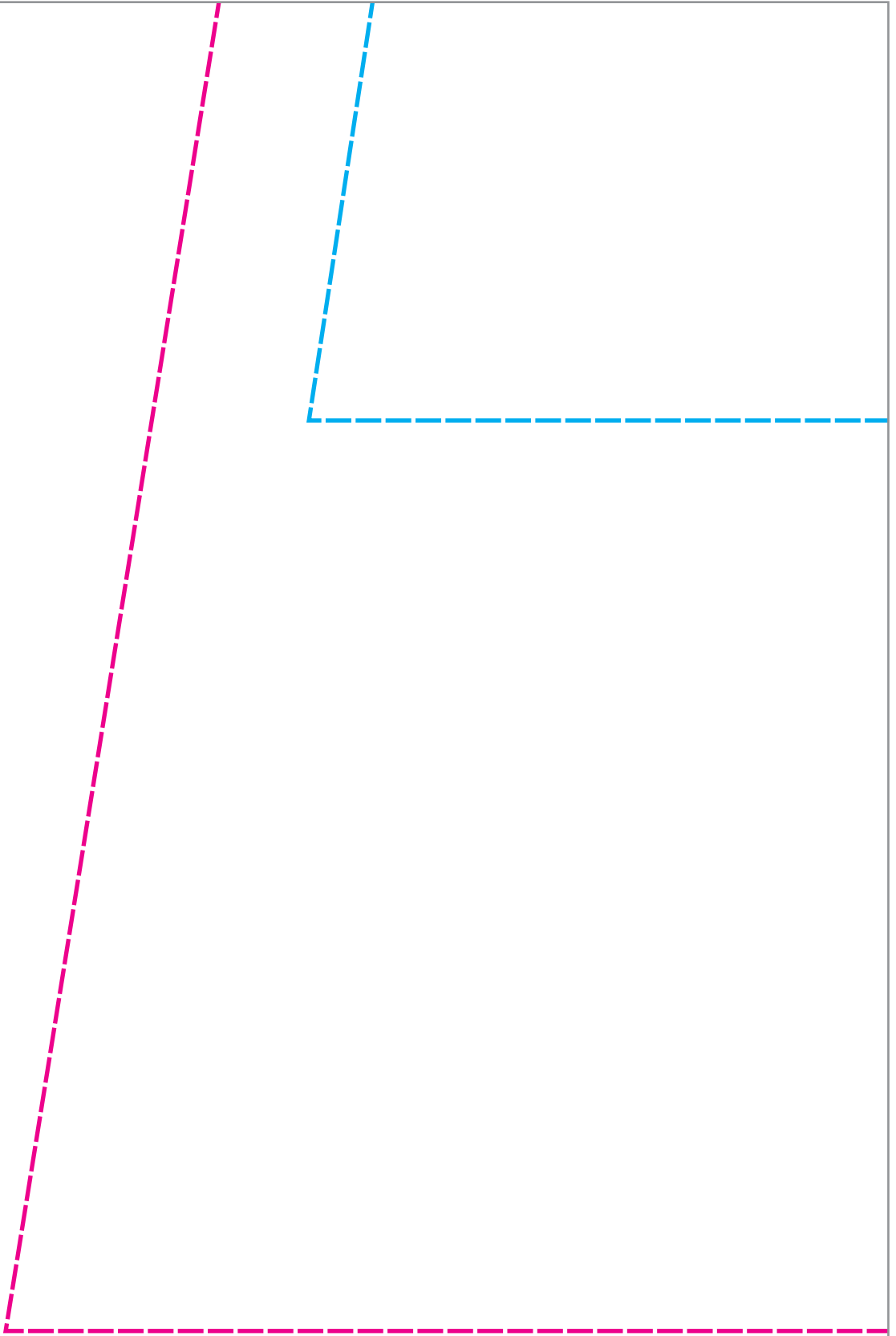
001
shopper km0 pattern

Everyone is  Serpica Nar











size / S

size / XL